

カテゴリ-6A F/UTP シールドケーブル(24AWG 単線) Category 6A F/UTP Screened Cable (24AWG Solid)

P/N : 4P NSGDT6-10G-S(□□)

(□□): 外被色/Jacket Color

概要/Description

24AWG 100ΩインピーダンスCat.6A F/UTPシールドケーブルです。
1G/2.5G/5G/10Gbps伝送、PoE (Power over Ethernet)に対応しています。HDBaseTアライアンス推奨ケーブルです。
A 24AWG 100 Ω impedance Cat.6A F/UTP screened cable that supports 1G/2.5G/5G/10GBASE-T transmissions and PoE (Power over Ethernet), also recommended by the HDBaseT Alliance.



仕様/Specifications

カテゴリ/Category	Cat.6A
対数/Number of Pairs	4P
ケーブルタイプ/Cable Type	F/UTP
導体/Conductor	単線/Solid Wire
導体径/Conductor Diameter	0.5mm (AWG24)
絶縁体径/Insulation Diameter	1.0mm
接地線径/Drain Wire Diameter	0.5mm
ケーブル外径/Cable Diameter	7.5mm
概算重量/Weight	52kg/km
印字内容/Marking	NSGDT 6-10G-S CAT6A F/UTP NIPPON SEISEN PVC Lot No. Length Mark

材料/Materials

導体/Conductor	電気用軟銅線/Annealed Copper Wire for Electrical Purposes
絶縁体/Insulation	ポリエチレン/Polyethylene
十字介在/Cross-Web Filler	ポリエチレン/Polyethylene
押え巻テープ/Binding Tape	ポリエチレン及びポリエステル/Polyethylene and Polyester
接地線/Drain Wire	錫メッキ軟銅線/Tin-Plated Copper Wire
遮蔽テープ/Shielding Tape	軟質アルミニウム箔及びポリエステルフィルム/Soft Aluminum Foil and Polyester Film
外被/Jacket	ポリ塩化ビニルPolyvinyl Chloride

難燃性/Flammability Ratings

IEC 60332-1(JIS C 3665-1) 一条垂直燃焼試験/Test for Vertical Flame Propagation for a Single Insulated Wire or Cable
JIS C 3005 60度傾斜燃焼試験/60° Inclination Combustion Test

外被色/Jacket Colors

水(SB)/Sky Blue (SB), 青(BL)/Blue (BL), 若草(GG)/Grass Green (GG), 緑(DG)/Dark Green (DG), 赤(RD)/Red (RD), 橙(OR)/Orange (OR), 白(WH)/White (WH), 黄(YW)/Yellow (YW), 灰(GY)/Gray (GY), 象牙(IV)/Ivory (IV), 桃(PK)/Pink (PK), 紫(PU)/Purple (PU), 茶(BR)/Brown (BR), 黒(BK)/Black (BK)

規格/Standards

ANSI/TIA-568.2-E
ISO/IEC 11801-1 Ed1.0
JIS X 5150-1
IEC 61156-5
JSC 5507: 2023

アプリケーション/Applications

IEEE802.3i 10BASE-T
IEEE802.3u 100BASE-TX
IEEE802.3ab 1000BASE-T
IEEE802.3bz 2.5GBASE-T, 5GBASE-T
IEEE802.3an 10GBASE-T
IEEE802.3af PoE, IEEE802.3at PoE+, IEEE802.3bt 4PPoE
HDBaseT

機械特性/Mechanical Characteristics

許容張力/Maximum Tensile Strength	≦ 110N
許容曲げ半径/Minimum Bend Radius	ケーブル外径の4倍以上/ ≧ 4 × Cable Diameter

電気特性/Electrical Characteristics

ANSI/TIA-568.2-E, ISO/IEC 11801-1 Ed1.0, JIS X 5150-1, IEC 61156-5, JCS 5507: 2023

導体抵抗/DC Resistance	≦ 9.38Ω/100m
導体抵抗不平衡/DC Resistance Unbalance	≦ 4.0% (ASTM D 4566)
線間静電容量/Mutual Capacitance	≦ 5.6nF/100m
静電容量不平衡/Capacitance Unbalance	≦ 330pF/100m
絶縁抵抗/Insulation Resistance	≧ 5,000MΩ·km
絶縁耐力/Dielectric Strength	AC700V/min
NVP	68.5%
Coupling Attenuation	Type II (> 55dB)

環境特性/Environmental Characteristics

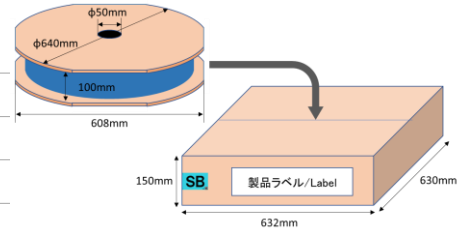
使用温度範囲/Operating Temperature	施工時/Installation: 0°C ~ 50°C
	動作時/Operation: -20°C ~ 60°C
使用場所/Place of Use	屋内/Indoor
環境区分/Environmental Classification	電磁等級/Electromagnetic Rating: E ₂

法令遵守/Regulatory Compliance

RoHS2 (10 Substances) Compliance

梱包/Packaging

条長/Length	300m
梱包形態/Package Form	スプールインボックスN640(100)-W/Spool In Box N640(100)-W
スプールサイズ/Spool Size	φ640mm × φ306mm × 119mm (鏑径 × 胴径 × 外幅 /Flange O.D. × Barrel O.D. × Width)
軸穴径/Shaft Hole Diameter	Φ50mm
外装箱サイズ/Outer Package Size	W632mm × D630mm × H150mm
総重量/Gross Weight	19kg
段積み/Stacking	≤ 10



< 300m巻(スプール)使用時の注意事項 >

スプールを外装箱から取り出す際は、ツバを持たず軸穴を持って取り出してください。
ケーブルを繰り出す際は、ケーブルスタンドやターンテーブル等を用いてケーブルが振れないようにしてください。

<Precautions for use of spool>

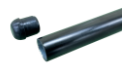
Please take the spool out of the box by holding the shaft hole instead of the flange.
While removing the cable from the spool, please use a cable spool roller or similar products to take it out carefully in order to prevent from twisting.

推奨繰出し方法 Recommended construction method

ケーブルスタンド
未来工業社製
楽だしスタンド(ミニ)RDS-1S
MIRAI INDUSTRY RDS-1S



矢崎化工社製
イレクターパイプ
28パイプ及び
ゴムキャップEF-1201
YAZAKI KAKO CREFORM



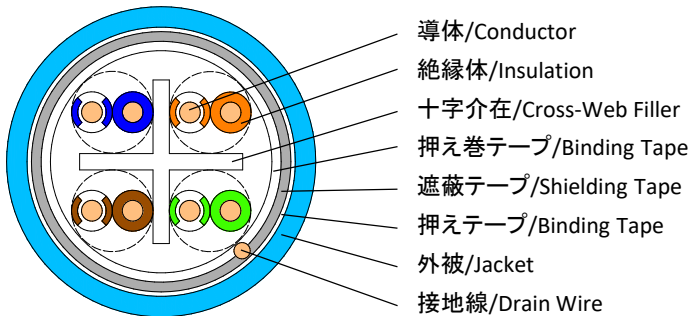
※別途、シャフト用イレクターパイプを
ご準備お願いします。
Please prepare a pipe for the shaft separately.



ターンテーブル
JEFCOM社製 ドラマワールDR-450N
JEFCOM DR-450N



構造図/Structural Drawings



取扱注意事項/Handling Precautions

【1】敷設上の注意点/While Wiring

- 過度な引張、側圧、曲げ、およびケーブルが変形するような結束は避けてください。
Please avoid any kind of wiring that could cause a deformation of the cable such as excessive bending and stretching.

【2】PoEで使用する場合/While Using PoE

- 給電によりケーブル内温度が上昇しますので、定格温度(60°C)を超えないようにしてください。
Please be aware that not to exceed the rated temperature (60°C) due to the temperature rise of the cable by power feeding.
- ケーブル結束時は過度に締めすぎないようにしてください。
Please do not over tighten the cable ties.
- オープントレイやオープンラック等、空気循環の良い場所へ配線してください。
Please wire the cable bundle at a location with good air circulations such as using cable trays or open racks.
- ケーブルバンドル上を断熱材を覆わないでください。
Please do not cover the cable bundle with thermal insulation materials.

エイリアンクロストークとカップリングアッテネーション/Alien Crosstalk and Coupling Attenuation

ANSI/TIA-568.2-E、ISO/IEC 11801-1 及び JIS X 5150-1 では、エイリアンクロストーク測定について規定されています。ISO/IEC 11801-1 及び JIS X 5150-1 のシールド配線に限り、“チャンネルカップリングアッテネーションが 6.3.3.13.6 項の要件を満たしていればエイリアンクロストークは設計によって適合する”とされており、下記の部材を用いていただくことで、チャンネル エイリアンクロストークに適合いたします。

ANSI/TIA-568.2-E, ISO/IEC 11801-1 and JIS X 5150-1 standards specified the measurements of alien crosstalk. For ISO/IEC 11801-1 and JIS X 5150-1 shielded wiring, it is stated that “When channel coupling attenuation meets the requirements of section 6.3.3.13.6, alien crosstalk is met by design”. Therefore, by using the following products it will be compatible with channel alien crosstalk.

・組合せ1/Combination 1

項目/Item	水平ケーブル/Horizontal Cable	パッチコード/Patch Cord	モジュージャック/Modular Jack
メーカー/Maker	日本製線 NIPPON SEISEN CABLE, LTD.	日本製線 NIPPON SEISEN CABLE, LTD.	R&M
型式/Model (線径/Wire Size)	4P NSGDT6-10G-S (24AWG)	SD10G-S-MP4R (26AWG)	NSJ6A-S
ケーブルタイプ/Cable Type	F/UTP	F/UTP	STP

・組合せ2/Combination 2

項目/Item	水平ケーブル/Horizontal Cable	パッチコード/Patch Cord	モジュージャック/Modular Jack
メーカー/Maker	日本製線 NIPPON SEISEN CABLE, LTD.	日本製線 NIPPON SEISEN CABLE, LTD.	R&M
型式/Model (線径/Wire Size)	4P NSGDT6-10G-S (24AWG)	NSGDT6-PC-10G-SB-MP4R (26AWG)	NSJ6A-S
ケーブルタイプ/Cable Type	F/UTP	SF/UTP	STP

・組合せ3/Combination 3

項目/Item	水平ケーブル/Horizontal Cable	パッチコード/Patch Cord	モジュージャック/Modular Jack
メーカー/Maker	日本製線 NIPPON SEISEN CABLE, LTD.	日本製線 NIPPON SEISEN CABLE, LTD.	R&M
型式/Model (線径/Wire Size)	4P NSGDT6-10G-S (24AWG)	SPG6-PC-10G-SB-MP4N (28AWG)	NSJ6A-S
ケーブルタイプ/Cable Type	F/UTP	SF/UTP	STP

推奨コネクタ/Connector Recommendations

RJ45 Cat.6A シールドモジュージャック /RJ45 Cat.6A Shielded Modular Jack (適用工具/Applicable Tool: NSTOOLB)	NSJ6A-S ※パッチパネル/Patch Panel : RMPPH24BK-S, RMPPH48BK-S	
現地成端用RJ45 IDCプラグ Cat.6A シールド用 /Field Terminated RJ45 Plug, Shielded, Cat.6A, IDC (適用工具 /Applicable Tool: FTPTOOL)	FTNSP-C6A-S	
現地成端用RJ45 IDCプラグ EL Cat.6A /Field Terminated RJ45 Plug, EL Cat.6A, IDC (専用工具不要 /No Special Tools Required)	R888230	

本仕様書の英文は和文原本を英語に翻訳して作成したものであるが、和文原本と英文の間に不一致又は差異が生じた場合には和文原本が優先されるものとする。
The specification is written in Japanese. While we hope that the translation of this specification is accurate, in the event of any differences in meaning between the original Japanese version and the English translation, the original Japanese version takes precedence.

お問い合わせ先 Contact Us: <https://nscable.co.jp/>